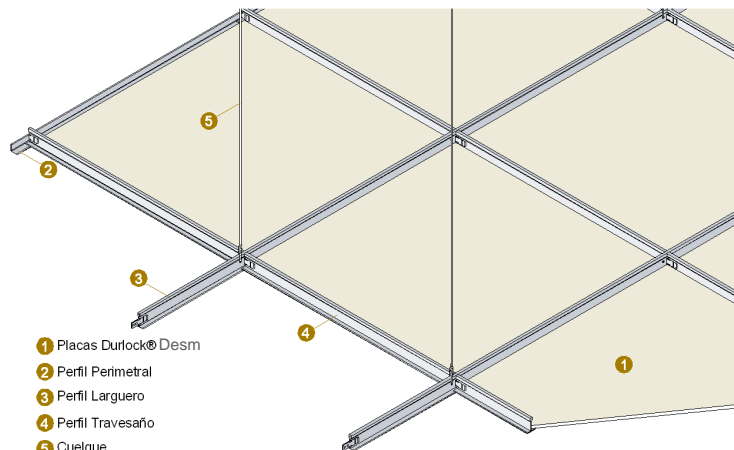


### Cielorraso Desmontable.

Hoja 1 de 7



- 1 Placas Durlock® Desm
- 2 Perfil Perimetral
- 3 Perfil Larguero
- 4 Perfil Travesaño
- 5 Cuelgue

*Cielorraso interior, compuesto por una estructura metálica vista, de perfiles prepintados en color blanco, sobre la que se apoyan las placas Durlock® Desmontables.*

### 1- Datos técnicos.

Placa Durlock®				Estructura			Peso (1)	Absorción acústica	
Tipo	Esesor	Peso	Borde	Tipo	Elementos	Separación	[kg/m²]	NRC	
	[mm]	[kg/m²]							[m]
Placa pintada y texturada	6,4	5,70	recto	0,60m x 0,60m	Largueros	0,61	7,00	---	
					Travesaños 0,61m	0,61			
Cuelgues	100								
Placa vinílica	6,4	5,70	recto		0,60m x 120m		5,50	0,45	
DECO Acustic Tacla N	14	4,20	recto o biselado				5,26	0,65	
DECO Acustic Comet	12	3,96	recto				6,30	0,65	
DECO Acustic Cosmos 68/N	15	5,00	biselado				6,30	0,75	
DECO Acustic Cosmos Plus	15	5,00	recto						
Placa pintada y texturada	6,4	5,70	recto		0,60m x 120m	Largueros	0,61	6,90	---
						Travesaños 0,61m	122		
Cuelgues	100								
Placa vinílica	6,4	5,70	recto	0,60m x 120m			6,90	---	
DECO Acustic Sinus	12	3,96	recto				5,16	0,50	
DECO Acustic Comet	12	3,96	recto				5,16	0,65	
Placa pintada y texturada	6,4	5,70	recto	0,60m x 120m		Largueros	122	6,80	---
						Travesaños 122m	0,61		
Cuelgues	100								
Placa vinílica	6,4	5,70	recto		0,60m x 120m		6,80	---	
DECO Acustic Sinus	12	3,96	recto				5,06	0,50	
DECO Acustic Comet	12	3,96	recto				5,06	0,65	

(1) Valores aproximados.

## Cielorraso Desmontable.

### 2- Especificación técnica.

Cielorraso interior realizado con una estructura metálica compuesta por perfiles Largueros y Travesaños, de chapa de acero galvanizado, tipo T invertida de 24mm de ancho y 32mm de alto, con vista prepintada en blanco; y por perfiles Perimetrales de chapa de acero galvanizado tipo L de 20mm x 20mm, prepintados en blanco.

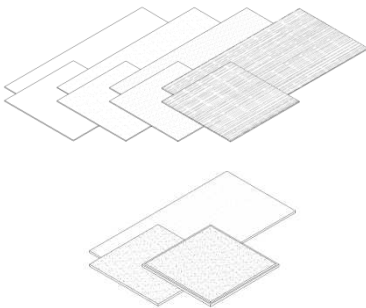
Los perfiles Perimetrales se fijarán perimetralmente a muros mediante tarugos de expansión de nylon con tope Nº 8 y tornillos de acero de 6mm de diámetro x 40mm colocados con una separación máxima de 0,60m. Los perfiles Largueros se ubicarán en forma paralela al lado menor, con una separación entre ejes de 0,61m ó 1,22m -de acuerdo a la modulación elegida- suspendidos de losas y techos mediante alambre galvanizado Nº14 o varillas con nivelador, colocados con una separación de 1,20m. La estructura se completa colocando perpendicularmente a los Largueros, los perfiles Travesaño de 0,61m ó 1,22m con una separación entre ejes de 0,61m ó 1,22m; de manera que queden conformados módulos de 0,61m x 0,61m ó 0,61m x 1,22m.

Sobre esta estructura se apoyarán las placas Durlock® Desmontables.

### 3- Materiales.

#### Placas Durlock® línea Desmontables

Sobre la estructura de perfiles se apoyarán placas Durlock® línea Desmontables:



En cielorrasos interiores desmontables de ambientes secos se utilizarán **Placas pintadas y texturadas**, en cualquiera de sus diseños: Lisa, Clásica o Bruma, de 0,606m x 0,606m ó 0,606m x 1,216m.

En cielorrasos interiores desmontables con superficie lavable se utilizarán **Placas Vinílicas** modelo Trama, de 0,606m x 0,606m ó 0,606m x 1,216m.

En cielorrasos interiores desmontables con requisitos de fonoabsorción, se utilizarán **Placas DECO Acoustic**, en cualquiera de sus diseños: Comet, Cosmos 68/N o Tacla /N dependiendo su elección del coeficiente de absorción acústica requerido (ver 4-Absorción acústica. Placas DECO Acoustic.). Sus dimensiones podrán ser 0,61m x 0,61m ó 0,61m x 1,22m.

#### Reacción al fuego **Placas pintadas y texturadas y Placas vinílicas**

Clase RE2: Material de muy baja propagación de llama - Índice de propagación entre 0 y 25 (IRAM 11910-1)

Clase A (NBR 9442/86).

\*Ensayos realizados en el INTI - Norma IRAM 11910-3.

#### Reacción al fuego **Placas DECO Acoustic Comet y Sirius**

Clase B-s1, d0 (EN 13501-1)

Clase A (NBR 9442/86)

#### Reacción al fuego **Placas Tacla/N, Comos 68/N, Cosmos Plus**

Clase A2-s1, d0 (EN 13501-1)

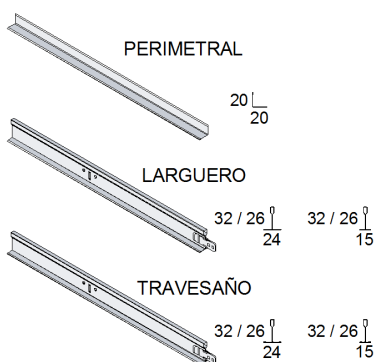
Clase A (NBR 9442/86)

### Cielorraso Desmontable.

Hoja 3 de 7

#### Estructura

La estructura se construirá con perfiles de chapa de acero galvanizado, conformados en frío, con vista prepintada en color blanco.



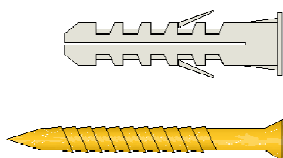
**Perimetrales:** De sección L de 20mm x 20mm. Largo de 3,05m.

**Largueros:** De sección T invertida de 24 ó 15mm de ancho de vista y 32 ó 26mm de alto. Largo de 3.66m.

**Travesaños:** De sección T invertida de 24 ó 15mm de ancho de vista y 32 ó 26mm de alto. Largo de 0,61m ó 1,22m.

**Elementos de Suspensión:** Alambre galvanizado Nº14 ó Varillas con Nivelador, de acero galvanizado.

#### Fijaciones:



**Tarugos de expansión de nylon Nº8,** con tope y **tornillos de acero** de 6mm de diámetro x 40mm: fijación de perfiles perimetrales a mampostería.

#### 4-Absorción acústica. Placas DECO Acustic.

##### Placa DECO Acustic-Tacla/N

Frecuencias	125	250	500	1000	2000	4000
$\alpha$ (pleno)	0,29	0,41	0,53	0,64	0,48	0,34

*Mediciones de laboratorio. Datos provistos por Cidenwald Faserplattenwerk GmbH.*

#### Dimensiones:

0,61m x 0,61m



#### Borde:

Recto



Biselado



#### Espesor:

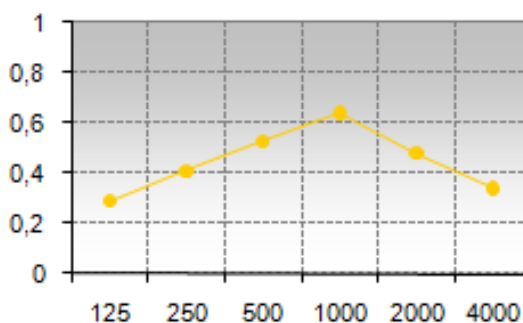
14mm

#### Perfil a utilizar:

24mm ó 15mm recto

24mm

biselado



#### NRC:

0,45

## Cielorraso Desmontable.

Hoja 4 de 7

### Placa DECO Acoustic-Sirius

Frecuencias	125	250	500	1000	2000	4000
$\alpha$ (pleno)	0,36	0,45	0,43	0,51	0,52	0,44

*Mediciones de laboratorio. Datos provistos por Cidenwald Faserplattenwerk GmbH.*

**Dimensiones:**

0,61m x 1,22m



**Borde:**

Recto

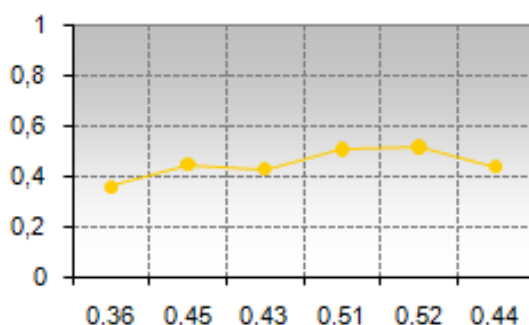


**Espesor:**

12mm

**Perfil a utilizar:**

24mm ó 15mm



**NRC:**

0,50

### Placa DECO Acoustic-Comet

Frecuencias	125	250	500	1000	2000	4000
$\alpha$ (pleno)	0,34	0,44	0,56	0,69	0,77	0,64

*Mediciones de laboratorio. Datos provistos por Cidenwald Faserplattenwerk GmbH.*

**Dimensiones:**

0,61m x 0,61m



0,61m x 1,22m



**Borde:**

Recto

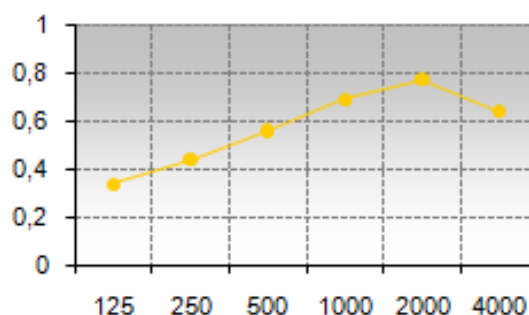


**Espesor:**

12mm

**Perfil a utilizar:**

24mm ó 15mm



**NRC:**

0,65

## Cielorraso Desmontable.

Hoja 5 de 7

### Placa DECO Acustic-Cosmos 68/N

Frecuencias	125	250	500	1000	2000	4000
$\alpha$ (pleno)	0,45	0,6	0,59	0,73	0,67	0,53

*Mediciones de laboratorio. Datos provistos por Odenwald-Faserplattenwerk GmbH.*

**Dimensiones:**

0,61m x 0,61m



**Borde:**

Biselado



Biselado

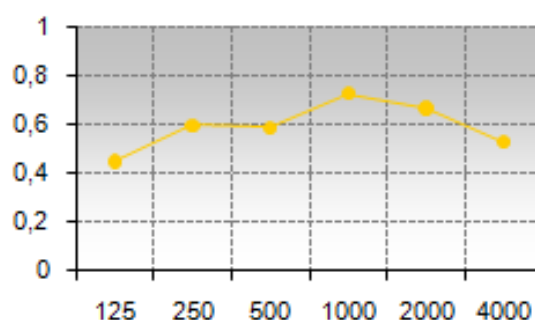


**Espesor:**

15mm

**Perfil a utilizar:**

24mm



**NRC:**

0,65

### Placa DECO Acustic-Cosmos Plus

Frecuencias	125	250	500	1000	2000	4000
$\alpha$ (pleno)	0,39	0,59	0,74	0,77	0,94	0,99

*Mediciones de laboratorio. Datos provistos por Odenwald-Faserplattenwerk GmbH.*

**Dimensiones:**

0,61m x 0,61m



**Borde:**

Recto

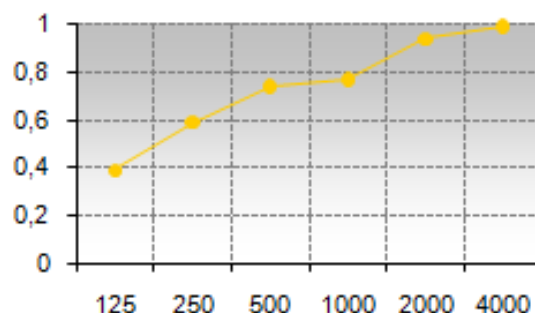


**Espesor:**

15mm

**Perfil a utilizar:**

24mm ó 15mm



**NRC:**

0,75

### Cielorraso Desmontable.

Hoja 6 de 7

#### 5- Construcción.

1. Replantear la altura del cielorraso sobre las paredes perimetrales, utilizando hilo entizado.
2. Fijar los perfiles Perimetrales a las paredes mediante Tarugos de expansión de nylon Nº 8 y tornillos de acero de 6mm de diámetro x 40 mm, colocados con una separación de 60 cm.
3. Marcar la ubicación de los perfiles Largueros sobre las paredes mayores del cielorraso y transportar dicha marca a la losa sobre la que se trazarán líneas de referencia para colocar los elementos de suspensión (alambre galvanizado Nº 14) con la separación correspondiente a la modulación elegida. Los elementos de suspensión se fijarán a la estructura resistente mediante Tarugos de expansión de nylon Nº 8 y tornillos de acero de 6mm de diámetro x 40 mm. Colocar los Largueros, colgándolos de los elementos de suspensión.
4. Colocar los Travesaños, vinculados al los Largueros mediante el sistema de encastre de los cabezales. Controlar y corregir el nivel de la estructura.
5. Colocar las placas sobre la estructura, utilizando guantes o manos limpias y dejándolas descender hasta que apoyen en todo su perímetro sobre la estructura. Colocar primero las placas enteras en forma alternada para controlar la escuadra y luego las recortadas. Para cortar las placas se utilizará una trincheta y regla metálica.

#### 6- Consumo de materiales por m<sup>2</sup>.

Para obtener un aproximado de la cantidad de materiales necesaria para construir un Cielorraso Desmontable Durlock®, se deberá calcular la superficie de la misma y multiplicarla por los consumos indicados en la Tabla (según se realice el armado de la estructura cada 0,40m ó 0,48m).

Materiales por m <sup>2</sup>	Consumo		
	Modulación 0,61x 0,61m	Modulación 0,61x 1,22m	Modulación 0,61x 1,22m
Perimetrales (3,05m)	1,50 m (*)	1,50 m (*)	1,50 m (*)
Largueros (3,66m)	1,60 m	1,60 m	0,80 m
Travesaños (0,61m)	1,60 m	0,80 m	-----
Travesaños (1,22m)	-----	-----	1,60 m
Alambre galvanizado Nº 14	1,30 m	1,30 m	1,30 m
Fijaciones	6 unid.	6 unid.	6 unid.
Placas Durlock®	1,05m <sup>2</sup>	1,05m <sup>2</sup>	1,05m <sup>2</sup>

\* Valor aproximado, se recomienda computar sobre plano.

Los valores indicados en la tabla corresponden a consumos estimados por m<sup>2</sup>, los mismos pueden variar según la complejidad del proyecto

### Cielorraso Desmontable.

Hoja 7 de 7

Para obtener la cantidad de unidades comerciales de cada material, se divide el valor obtenido por las medidas comerciales indicadas en la Tabla .

Materiales	Unidades comerciales
Placas Durlock® pintadas y texturadas 0,606m x 0,606m	0,367m²
Placas Durlock® vinílicas 0,606m x 0,606m	0,367m²
Placas Durlock® pintadas y texturadas 0,606 x 1,216m	0,737m²
Placas Durlock® vinílicas 0,606m x 1,216m	0,737m²
Placas Durlock® DECO Acustic 0,61m x 0,61m	0,372m²
Placas Durlock® DECO Acustic 0,61m x 1,22m	0,744m²
Perimetrales	3,05m
Largueros	3,66m
Travesaños	0,61m/1,22m

Los datos incluidos en la presente documentación técnica son indicativos. Los mismos surgen de experiencias en obra, ensayos en condiciones de laboratorio e información provista por terceros, debiéndose en cada caso en particular evaluar las condiciones de la obra en la que serán empleados.

DURLOCK S.A. mantiene la facultad exclusiva de ejercer la modificación, el cambio, la mejora y/o anulación de materiales, productos, especificaciones y/o diseños sin previo aviso, en nuestra búsqueda constante por brindarle al profesional el permanente liderazgo en nuestros sistemas.

03- 2013